

BD 15/15 T6 2,2kW (252370106)

DONNÉES GÉNÉRALES



VENTILATEUR À DOUBLE ASPIRATION

CARACTÉRISTIQUES DE FABRICATION:

- Enveloppe en tôle d'acier galvanisée.
- Turbine à pales courbées à action de double aspiration en acier galvanisé.
- La carcasse fait déjà les fonctions de support et renfort structural.
- Système exclusif Casals de fixation du moteur à la carcasse et à la turbine avec des bras unis à des antivibratoires qui atténuent les vibrations. Bras baignés conformes à la directive ROHS 2002/95/EC (Restriction de substances dangereuses en équipements électriques et électroniques).
- Moteurs fermés conçus exclusivement par Casals: carcasse d'aluminium extrudé, ensemble de connexion protégé dans la boîte de bornes, intégrée dans le moteur avec protection IP-65.
- Moteurs réglables par variateur de fréquence.
- Moteur avec protection IP-55 isolée classe F. Tensions 230/400V 50Hz

APPLICATIONS:

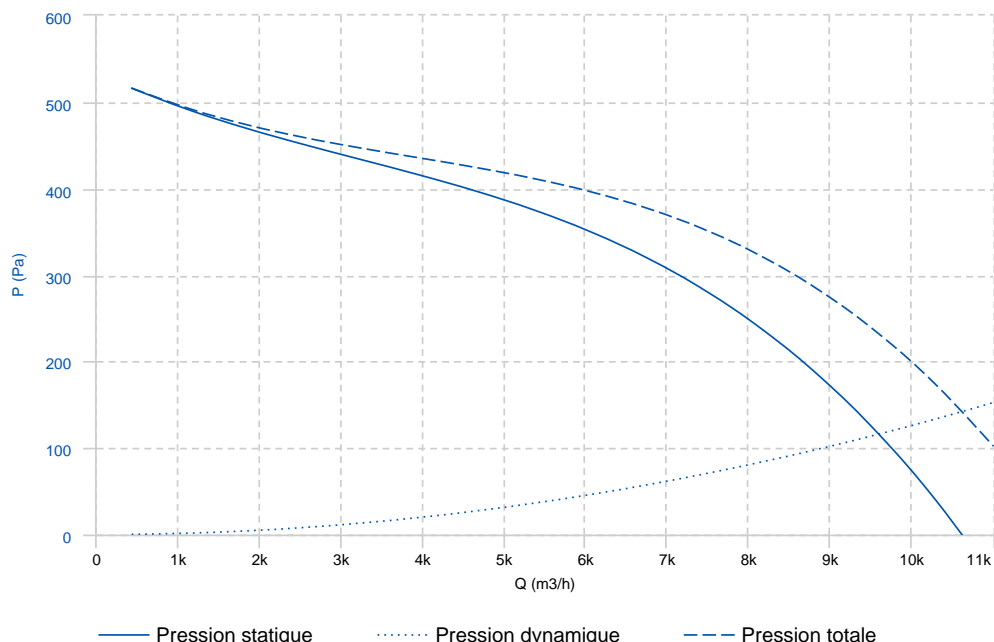
Montés en unités de climatisation et traitement d'aire :

- Caissons de ventilation.
- Aérothermes centrifuges.
- Extraction de fumées en hottes de cuisine industrielles ou semi-domestiques.
- Température maximale de travail en continu: 50°C.

OPTIONS DISPONIBLES:

- monté (bride carrée pour le côté impulsion du ventilateur)

PERFORMANCE COURBE



DONNÉES TECHNIQUES

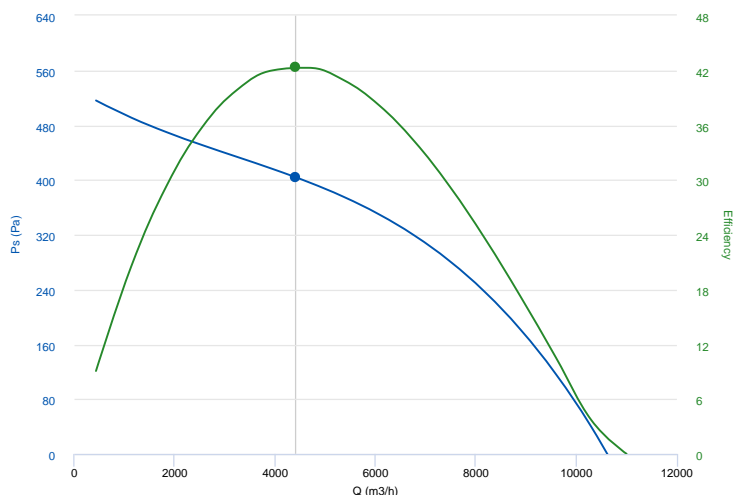
Ventilateur

| | | | | | |
|-----|-----|---------------|-------|-----------|------------|
| RPM | 900 | Poids approx. | 57 kg | Flux Max. | 11000 m3/h |
|-----|-----|---------------|-------|-----------|------------|

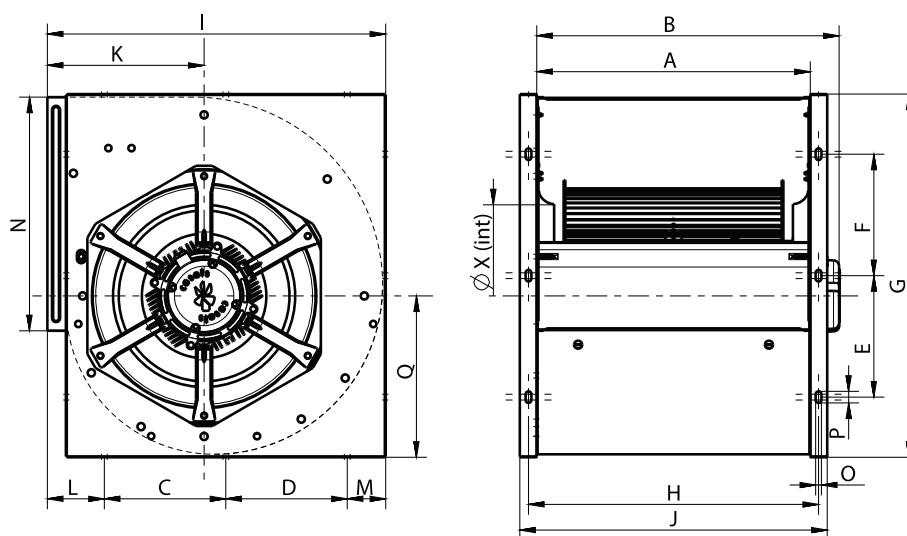
DONNÉES ERP

Fan data sheet

| Type de ventilateur | Ventilateur centrifuge à pales inclinées vers l'avant ou ventilateur centrifuge à pales radiales | |
|---|--|--------------------|
| Catégorie de l'installation | A: Aspiration et impulsion libre | |
| Catégorie d'efficacité | Statique | |
| Le ventilateur doit être installé avec VF | Non | |
| Puissance Moteur (kW) | 2.2 | |
| | Données du ventilateur | Exigences ERP 2015 |
| Exxiciencia Max. (%) | 42.37 | 38.2 |
| Degré d'efficacité (N) | 48.18 | 44 |
| Pabs (kW) | 1.212 | |
| reports.flow (m3/h) | 4414.47 | |
| Pression statique (Pa) | 403.8 | |
| Vitesse (m/s) | 900 | |
| Ration spécifique | 1.00 | |



DIMENSIONS



Dimensions (mm)

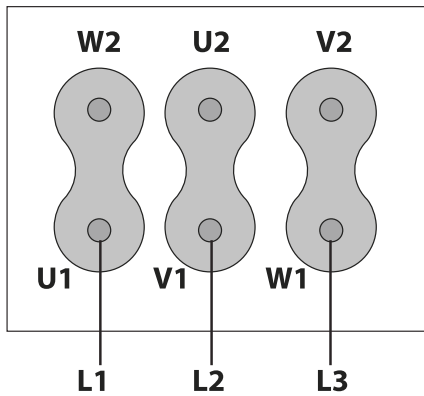
| | | | | | | | | | |
|---|-----|---|-------|---|-----|---|-----|---|-----|
| A | 473 | B | 522,8 | C | 210 | D | 210 | E | 210 |
|---|-----|---|-------|---|-----|---|-----|---|-----|

Dimensions (mm)

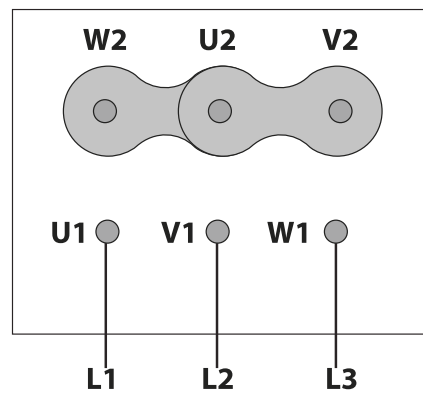
| | | | | | | | | | |
|---|-----|---|------|---|-------|---|-----|---|-------|
| F | 210 | G | 628 | H | 501,5 | I | 585 | J | 531,5 |
| K | 271 | L | 98,5 | M | 66,5 | N | 404 | O | 10 |
| P | 20 | Q | 279 | X | 315 | | | | |

SCHÉMA DE CÂBLAGE

230V 



400V 



DISTRIBUTEUR EN TUNISIE

Rue de la Fonte, zone industrielle 2013 BEN AROUS
 Téléphone : 71 38 85 34 – Fax : 71 38 42 30
 E-mail : atv@atv.tn
 Site web : www.atv.tn